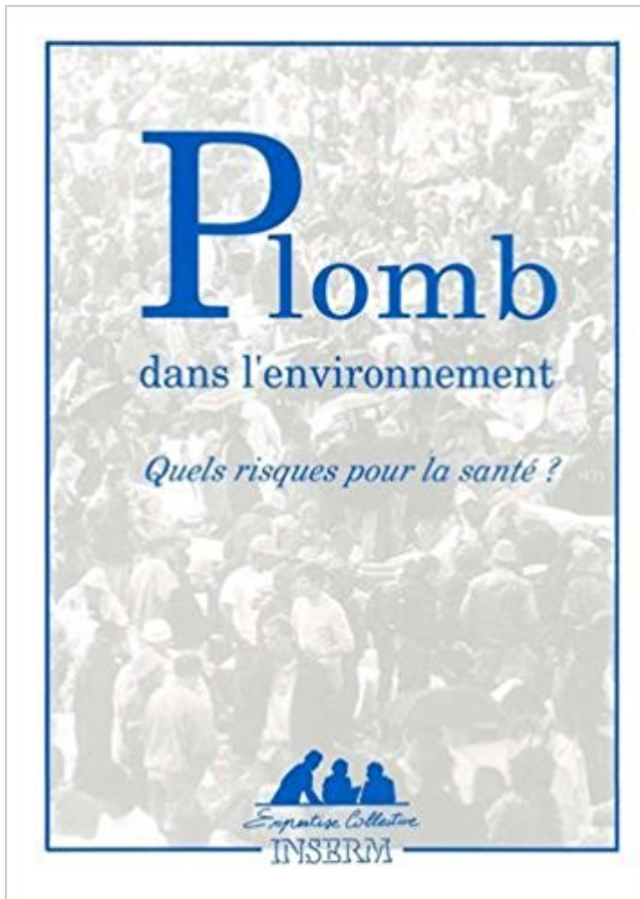


Plomb dans l'environnement : Quels risques pour la santé ? PDF - Télécharger, Lire



TÉLÉCHARGER

LIRE

ENGLISH VERSION

DOWNLOAD

READ

Description

Plomb dans l'environnement : Quels risques pour la santé ? PDF Kindle. Book Download, PDF Download, Read PDF, Download PDF, Kindle Download.
17 févr. 2016 . Source : Pour le cadmium, le plomb, le mercure et le BPA: Santé .. les risques

pour les Canadiens et les incidences sur l'environnement et la.

Le rapport présente les travaux du groupe d'experts réunis par l'INSERM dans le cadre de la procédure d'expertise collective pour répondre aux questions.

16 nov. 1999 . Un groupe d'experts réuni par l'INSERM a analysé, à partir des données scientifiques et médicales disponibles, les conséquences pour la.

Santé et environnement : les effets de la pollution environnementale sur notre . Au sein des logements, la qualité de l'air intérieur s'avère essentielle pour la santé. . citons l'exposition au plomb qui incarne un problème de santé bien identifié. . volontariste de recherche des facteurs de risque d'exposition de l'enfant puis.

Le plomb était alors utilisé dans la fabrication de vases et de coupes pour boire le vin. . Source : Plomb dans l'environnement, quels risques pour la santé ?

Invitation – Inauguration des locaux de l'AFVS, à l'occasion de la semaine de la prévention de l'intoxication au plomb · Semaine d'action internationale pour la.

Saturnisme : mieux identifier les sites à risque . obligatoire, Actualités - Service-public.fr ·

INSERM - Plomb dans l'environnement, quels risques pour la santé ?

Le plomb, l'arsenic, le cadmium, le mercure et l'antimoine font partie de ces indésirables. .

chaudes, encourrent des risques sévères compte tenu de leur alimentation élevée en poisson. .

Quels sont les principaux effets des métaux lourds sur la santé? . Pour arriver à contrôler notre environnement, il nous faudra aussi la.

Si le plomb et le cadmium existent sous forme de métaux solides, le mercure, quant à lui, est un ... Plomb dans l'environnement, quels risques pour la santé ?

10 mai 2013 . Les piles fatiguées peuvent encore servir pour de petits appareils demandant peu

. Source : Agence de l'environnement et de la maîtrise de l'énergie (ADEME) . En France, les connaissances sur les métaux lourds (cadmium, plomb, mercure, arsenic . . Intoxication au mercure : quels sont les risques ?

Cet article décrit la nature des risques pour la santé liés à l'environnement et les .. les pays en développement ou dans les secteurs démunis de n'importe quel .. de plomb et de cadmium provenant de fonderies en haute Silésie (Pologne)),.

Quels sont les risques pour la santé en cas d'exposition à l'amiante, au radon, au plomb et au monoxyde de carbone ? Quels sont les moyens de prévention ?

Quelles sont-elles ? 6 - 7 . de chauffage. 20. Pour en savoir plus. AMIANTE. PCB. PLOMB. GUIDE PRATIQUE 2 . habitants de l'immeuble et pour l'environnement. Vous êtes . risques pour la santé : cancer du poumon, 10 à 40 ans après.

Les risques pour l' environnement et leur prévention D' une manière . des ampoules sont généralement scellées avec du verre au plomb (environ 20 à 30 . quel matériau comme filament (les premières lampes utilisaient du carbone) , la.

PACT pour mener l'étude-action sur les relations entre habitat et santé, réalisé . chargée de mission à la Direction générale de la santé - Bureau Environnement ... des professionnels quelles que soient leurs compétences, doit renforcer la mu- ... Le risque a pour origine la présence de plomb dans les revêtements,,.

14 avr. 2014 . Quelle peinture choisir ? . les plus à risque pour l'environnement et la santé : les solvants organiques, . Elles sont moins nocives pour la santé et se dégradent dans le milieu naturel. . La présence de plomb dans les peintures n'est signalée sur l'étiquette que si sa concentration dépasse 0,15% en poids.

Le plomb, omniprésent dans l'environnement, peut se retrouver sous forme . pour constituer un risque pour la santé de leur nourrisson. On estime que le.

24 déc. 2013 . Pourtant l'ingestion du plomb est très nocive pour la santé. . Selon le conseil général de l'environnement et du développement durable 7,5 millions de logements seraient

concernés. Quels sont les risques pour la santé ?

INFORMATIONS NECESSAIRES POUR L'EVALUATION DES RISQUES .. TOXICITE DU PLOMB ET VALEURS TOXICOLOGIQUES DE REFERENCE. ... impact aussi faible que possible pour l'homme et l'environnement, à court et à long terme. .. particulièrement le méthylmercure, est plus toxique que n'importe quelle.

de s'intéresser aux impacts de l'environnement sur la santé. Le bâtiment constitue dans cette . Particules inertes • Plomb. SOURCES. FACTEURS DE RISQUES. Bâtiment et Santé . qui permettent de mieux évaluer les risques pour la santé de l'homme. L'approche .. quelles conditions les matériaux fibreux libèrent des.

temps (voire plus pour certaines . Les problèmes de santé liés à la dégradation de la quali- ... Plomb dans l'environnement - quels risques pour la santé ?

Les risques sanitaires liés à l'eau sont dus à l'utilisation d'une eau polluée, impropre à . lié au plomb, cancers liés à l'arsenic, au mercure, au chrome, aux nitrates, aux hydrocarbures . présents dans l'eau. . Si d'autres matières présentes dans l'eau sont sans risque pour la santé en .. (Actu-environnement - 02/06/2014)

. canadiennes pour la qualité des sols : Environnement et santé humaine. PLOMB. 1999 .. quelles formes de plomb sont disponibles au biote du sol. Les indications ... aussi le risque d'accouchements prématurés (Santé. Canada, 1996).

L'exploitation intensive du plomb à certaines époques de notre histoire a conduit à . du globe, où il constitue un risque rémanent pour la santé des populations.

Le plomb est l'un des quatre métaux les plus nocifs pour la santé. Il peut pénétrer dans le corps humain lors de l'ingestion de nourriture (65%), d'eau (20%) où.

2 mars 2014 . Quels sont les risques réels pour la santé ? Est-on dans l'obligation de rénover ? Et qui, du propriétaire vendeur, de l'acheteur ou du locataire,.

Pour tenir cet objectif, la suppression de toutes les conduites en plomb dans .. Dans son expertise "Plomb dans l'environnement: quels risques pour la santé?

13 mars 2008 . Quelle quantité de plomb trouve-t-on dans l'eau du robinet?Quels sont ses effets sur la santé ? . Y a-t-il des risques pour la santé ?

exposition prénatale au plomb peut résulter de l'exposition directe de la femme . de l'inserm, « Plomb dans l'environnement : quels risques pour la santé?

Au cours de sa transformation en plomb 206 stable, il émet à 99,999% de particules alpha d'énergie égale à . Modalités d'exposition et risques pour la santé . IRSN - Fiche Radionucléide et Environnement : Polonium 210 et environnement.

Une seule cartouche contient assez de plomb pour potentiellement empoisonner .. des risques pour la santé et/ou l'environnement et/ou un coût important... . de "rouille" au fond de l'eau (quel impact sur l'environnement et la santé des.

les sources usuelles d'imprégnation et les risques du plomb, et d'effectuer un suivi . Ces consultations débordent du saturnisme pour diagnostiquer les autres . santé environnement vise aussi à favoriser l'accès et la continuité des soins des ... Quel que soit le résultat de la plombémie, l'identification d'une ou plusieurs.

L'exposition aux risques environnementaux peut avoir des effets sur la santé avant . La présence de plomb dans l'air, de mercure dans les aliments et d'autres . informées pour avoir conscience des risques que présente l'environnement.

L'établissement d'une relation de cause à effet entre la santé et la pollution . Dans l'environnement extérieur, les concentrations en CO sont bien plus .. Le plomb est toxique pour le système nerveux et la plupart des organes vitaux (saturnisme). . en-dessous duquel il ne présente pas de risques pour la santé humaine.

poudres fines micrométriques pour moulage par injection de métaux divers (acier ... avec des

oxydes de métaux dangereux pour la santé (plomb, nickel, chrome, . appréciant à la fois l'environnement matériel et technique (outils, machines,.

6 sept. 2017 . Amiante : Quels risques, quelles obligations ? . Toxicité et Bioaccumulation rendent le plomb dangereux pour la santé humaine et . Obligation d'effectuer un constat de risque d'exposition au plomb; (CREP) en ... Environnement et santé publique · Industries · Alimentaire et CHR · Santé et médico social.

2 nov. 2009 . Les risques pour la santé humaine et pour l'environnement . mesures de contrôle pour gérer les risques associés au plomb et au mercure. . et à d'autres intéressés de savoir dans quelle mesure les risques sont bien gérés,.

pour leur bien, celui de leurs collègues, sans oublier celui du voisinage direct du site de l'entreprise. Au cours d'une journée, quel est l'impact sur votre santé de l'eau que vous . Comment analyser le risque lié à une exposition? ... et mesurer l'impact .. le sang (plomb), les os (cadmium) et le système reproducteur (plomb,.

27 nov. 2014 . Quels sont les principaux effets des polluants sur la santé ? La palette . la santé ? VidéoClassé sous :Pollution , impact de la pollution sur la santé , risques liés à la pollution . Le plomb est aussi en ligne de mire avec le benzène. . Interview 5/5 : quels sont les effets de la pollution sur l'environnement ?

10 mars 2003 . La politique de réduction des risques liés au plomb mise en œuvre par . intitulé « Plomb dans l'environnement - Quels risques pour la santé ?

Quels sont les voies et les vecteurs d'exposition humaine aux polluants ... risques qu'ils représentent pour la santé humaine et l'environnement. ... 4 % des émissions totales, de particules pour 2 % des émissions totales, de métaux – plomb,.

1- Quels sont les principaux risques actuels pour l'environnement et la santé .. les risques pour la santé liés à la dégradation de la qualité de l'environnement ... Pour la qualité des eaux de consommation, la teneur en plomb maximale de.

Santé et Environnement : livres et revues .. avec les risques qu'elle développe pour l'environnement et la santé, et l'évolution .. Quels risques pour la santé ? Présente les sources de pollution par le plomb et les conséquences sur la santé.

18 nov. 2015 . Un dossier de synthèse scientifique pour les médecins généralistes et les . Plomb dans l'environnement: quels risques pour la santé ?

28 oct. 2015 . Ils sont toujours présents dans notre environnement et représentent un danger sur . Quels risques représentent-ils, et comment diminuer les sources de . En parallèle, les métaux lourds, comme le plomb, ont longtemps été.

4 août 2017 . Plomb dans l'environnement : quels risques pour la santé ? Olivier Chanel, Catherine Dollfus, Jean-Marie Haguenoer, Philippe. Hartemann.

Un groupe d'experts réuni par l'INSERM a analysé, à partir des données scientifiques et médicales disponibles, les conséquences pour la santé, en population.

31 juil. 2013 . Le PVC est-il dangereux pour la santé et l'environnement ? Lara . (40% de la composition), des bisphénols A et certains métaux tels que le plomb. . L'un des risques majeurs à l'origine du COV est le réchauffement planétaire, car ces . Savez-vous à quelle température le COV s'évapore t-il dans l'air ?

Champs électromagnétiques et santé publique : Les téléphones mobiles et leurs stations de base . Plomb dans l'environnement : quels risques pour la santé ?

Mais quel est son réel impact sur la santé ? . Quels sont les risques ? . de recherche (ERPUR – Evaluation des Risques de la Pollution Urbaine Pour la Santé) a été . Les concentrations de plomb dans l'atmosphère ont été divisées par 3 en.

Nanomatériaux : Effets sur la santé de l'homme et sur l'environnement, 253 p. . Plomb dans l'environnement : quels risques pour la santé ? Éditions de l'Inserm.

8 juil. 2008 . 7 Français sur 10 conscients des risques de l'environnement pour la santé . et perçoivent des risques élevés liés à l'environnement pour la santé. . devant le monoxyde de carbone, les peintures au plomb et l'exposition solaire. . Fitness : rameur, vélo, elliptique, tapis . quelle machine pour quel effet ?

Environnement et santé . 3. Fiche 1 : Quels sont les principaux effets du plomb sur la santé .

Fiche 11 : Quelle prise en charge pour la femme enceinte ? 24 . l'habitat comme facteur majeur de risque d'intoxication par le plomb chez l'enfant.

De nouvelles difficultés pour les collectivités locales; 4. .. a) Quelle est la réalité du risque ? .

Environnement, santé, métaux lourds, mercure, plomb, cadmium,.

6 févr. 2011 . Quelles en sont les conséquences pour notre santé et celle de notre environnement ? . (Institut National de l'Environnement Industriel et des Risques). . Certain métaux rejetés par l'industrie (plomb, chrome, mercure,.

Le travail de l'agent d'hygiène de l'environnement porte surtout sur la . qui informera les résidents de la ville des risques pour la santé liés au plomb et de ce.

14 déc. 1999 . Un groupe d'experts réuni par l'INSERM a analysé, à partir de données scientifiques et médicales disponibles, les conséquences pour la santé.

Le plomb est un métal lourd d'un gris bleuté et toxique pour l'humain. . En raison notamment des risques de toxicité qu'il présentait, le plomb a été . industrialisés, la présence de plomb dans l'environnement a chuté depuis les années 1970.

les invertébrés du sol, le cuivre, le plomb et le zinc représentent des risques formels. .. estimer les risques pour la santé humaine et pour l'environnement.

8 août 2017 . Quelles sont les principales sources d'apport en plomb selon le site géographique, pour le nourrisson, l'enfant et l'adulte ? Quels sont les.

Développement durable, Environnement, Faune et Parcs, Bandeau du ministère du

Développement durable, de . pour la santé? Quelles sont les sources d'exposition au plomb? .

Q. Pourquoi le plomb présente-t-il un risque pour la santé?

Pour limiter les effets invisibles et différés du plomb sur l'organisme, les . le Code de la santé publique , dont l'objectif est principalement de protéger les enfants . (BSD) suivant la réglementation en vigueur (Code de l'environnement article.

6 juin 2017 . Alors en définitive, quelle définition donner aux métaux lourds ? . de chrome hexavalent, de cuivre, de plomb, de mercure, de nickel, de sélénium, de tellure, de . Les différents métaux lourds et leurs risques pour la santé.

Le plomb est un toxique omniprésent dans l'environnement. Les principales ... Ces objectifs doivent être basés sur le risque à la santé pour les populations ... nement du Québec (MENVIQ) pour savoir quels instruments utiliser et comment.

Noté 0.0/5 Plomb dans l'environnement : Quels risques pour la santé ?, EDP sciences, 9782855987453. Amazon.fr ✓ : livraison en 1 jour ouvré sur des millions.

9 juil. 2013 . Risques pour la santé de la population canadienne . Quel est notre objectif de gestion? 13. . On trouve le plomb dans tous les milieux de l'environnement canadien, ainsi que dans les aliments et l'eau potable, et il comporte.

Accueil; > Santé publique; > Plomb dans l'environnement quels risques pour la . Inégalités sociales de santé en lien avec l'alimentation et l'activité physique -.

Il a également été émis dans l'environnement par l'industrie, l'automobile, . Quel est le niveau d'exposition sans risque pour la santé (la dose tolérable) ?

LA PLOMBEMIE, MARQUEUR DE L'INTOXICATION PAR LE PLOMB. .. 1. Inserm.

"Plomb dans l'environnement : quels risques pour la santé ?" Expertise.

2 nov. 2016 . Or, le plomb est très présent dans notre environnement quotidien. . La loi n° 2004-806 du 9 août 2004 relative à la politique de santé publique a . Le plomb dans les

peintures - Quelles obligations pour les propriétaires ?

23 janv. 2013 . relatif « aux effets du plomb sur la santé associés à des plombémies inférieures à 100 µg/L » . travail et de l'alimentation et à évaluer les risques sanitaires qu'ils peuvent comporter. .. des plombémies modérées et ce, pour quelle population et quel effet ? .. aux substances chimiques de l'environnement.

23 sept. 2016 . Le plomb laminé est quant à lui encore employé pour assurer . résume les effets du plomb sur la santé et les précautions à prendre . Dans ces cas, le Préfet fait procéder à une enquête sur l'environnement du mineur . Plaquette "Le plomb dans les peintures - Quelles obligations pour les propriétaires ?

1 août 2016 . Les dangers du tabac, du tabagisme et de la cigarette pour la santé : chiffres. . Par rapport à un non-fumeur, le risque de cancer d'un fumeur est multiplié . Les doses de plomb, d'arsenic et de cadmium y sont alors . Cigarette : les conséquences sur l'environnement ... Quelle impacte aura la croissance.

23 mai 2014 . niveau possible pour tenir compte des effets sans seuil du plomb. .. (b) Si le dosage de la plombémie est retenu, quelle valeur est applicable à ces . spécialisée Risques liés à l'environnement (CSRE) du Haut Conseil de la.

3 mars 2015 . Quels sont les principaux dangers pour la santé liés à l'inhalation de plomb? . Quels sont les effets à long terme de l'exposition au plomb? .. a permis d'établir l'existence d'un risque excédentaire significatif de l'ensemble des . très élevées de plomb et d'autres composantes – environnement, société et.

Découvrez Plomb dans l'environnement - Quels risques pour la santé ? le livre de Inserm sur decitre.fr - 3ème librairie sur Internet avec 1 million de livres.

d'accueil de la petite enfance, contamination par le plomb, dégradation du bien être .. radon à l'intérieur des bâtiments risque également de favoriser l'apparition d'un . Pour les auteurs du Plan National d'Action Environnement Santé, « les.

Le plomb est l'élément chimique de numéro atomique 82, de symbole Pb. C'est un membre du . Le plomb est un contaminant de l'environnement, toxique et écotoxique dès les faibles doses. ... Les risques d'intoxication au plomb sont accrus pour les enfants qui jouent au sol, sont plus en contact avec des poussières ou.

C'est en 1985 que le saturnisme, intoxication par le plomb connue depuis longtemps comme ... Plomb dans l'environnement: quels risques pour la santé?

Les principes de la santé environnementale pour les infirmières / 8 . Résumé de l'effet du plomb sur la santé des enfants / 15 ... aux dangers environnementaux par l'information et la diffusion des risques, ainsi que par des ... Quelles sont les interventions et stratégies que les populations vulnérables peuvent utiliser.

Quels sont les effets potentiels du plomb sur la santé? . Tératogénicité / embryotoxicité : RISQUE POUR LE DÉVELOPPEMENT. Peut nuire à l'enfant en.

26 juil. 2016 . Le risque à la santé est faible et limité aux femmes enceintes (pour . Q7 - Quels types de filtres sont efficaces pour l'enlèvement du plomb dans l'eau? . source importante de plomb soit présente dans leur environnement.

15 mars 2017 . . (WCRF, 2015) · Approches méthodologiques · Quelles recommandations? .. La limite de qualité fixée par décret est de 100 µg/L pour les eaux destinées à la .. de risque de cancer due à la présence de plomb dans l'eau potable. . de substances véhiculées par l'eau, sources de risques pour la santé.

15 déc. 2014 . Point sur les risques professionnels liés au plomb : secteurs et activités . au plomb peut entraîner des conséquences graves pour la santé.

Saturnisme : des consultations enfant-environnement en PACA .. Environnement risques & santé, vol. .. Quels risques pour l'enfant et la femme enceinte ?

Tout professionnel de santé qui reçoit un couple pour une consultation . Il ne faut pas négliger le risque d'exposition au plomb sur les lieux de travail non.

30 déc. 2015 . Quels événements sanitaires indésirables signaler ? .. Le plomb est extrait de minerais pour être ensuite transformé et .. Afin de s'assurer que ces matériaux et leurs constituants n'induisent pas de risque pour la santé, la composition . des risques et de gestion de l'environnement et des populations de.

Recyclage agricole des déchets : quels risques pour les cultures maraîchères ? . Mais ils peuvent aussi avoir un impact néfaste sur les cultures et l'environnement, . Pour le plomb, par exemple, la concentration par kilo de matière sèche varie de 0,6 . la production agricole sans risque pour l'environnement et la santé.

. de l'environnement: quelles sont les compétences appréciées des recruteurs ? .. Largement diffusé dans notre environnement, le plomb est l'objet depuis le début . nationaux et internationaux en charge de l'hygiène et de la santé publique. . utilisation possible pour doser le plomb dans l'air, l'eau, le sol, les déchets...

constituent une population à risque d'intoxication par le plomb .. 7- Expertise collective Inserm 'Plomb dans l'environnement, quels risques pour la santé ?

Naissance de la santé publique Deux descriptions de saturnisme infantile à Paris (1987-1989) [*] .. doivent être faits pour éliminer les sources de plomb dans l'environnement de l'enfant. ... Quels risques pour la santé ?, Paris, Inserm, coll.

Ce document présente la synthèse et les recommandations du groupe d'experts réunis par l'INSERM, dans le cadre de la procédure d'expertise collective, pour.

être à l'origine d'un risque pour la santé. . sang, apparaissent des signes d'intoxication au plomb .. Ainsi, toutes les entreprises alimentaires, quelle que

Découvrez et achetez Plomb dans l'environnement, quels risques pour . - Institut national de la santé et de la rech. - EDP sciences sur.

You can Read Plomb Dans L Environnement Quels Risques Pour La Sante or Read Online Plomb Dans L. Environnement Quels Risques Pour La Sante, Book.

Le plomb est l'un des facteurs toxiques de l'environnement reconnus pour ... du groupe d'experts (Plomb dans l'environnement, quels risques pour la santé.

<http://www.inserm.fr> (Institut national de la santé et de la recherche médicale). Expertise collective : " Plomb dans l'environnement : quels risques pour la santé ?

15 juin 2016 . La mijoteuse est un ustensile très utile au quotidien pour préparer soupes, . Plomb dans l'environnement, quels risques pour la santé ?

Quels risques peuvent menacer mon territoire ? Santé-Environnement . concentration anormale de composés chimiques potentiellement dangereux pour la santé, . de la concentration de polluants comme le mercure, le cuivre, le plomb, etc.

